

SEJOUR D'ALBATRE



**LIVRET D'ACCUEIL**  
**VILLA LE RAYON VERT**

127 Chemin des Falaises  
76540 Saint-Pierre-en-Port



[www.sejour-dalbatre.com](http://www.sejour-dalbatre.com)

# LIVRET D'ACCUEIL

## VILLA LE RAYON VERT

127 Chemin des Falaises  
76540 Saint-Pierre-en-Port

### BIENVENUE

Bonjour et bienvenue chez vous !

Vous allez séjourner dans notre Villa le Rayon Vert.

Vous trouverez dans ce livret des détails pratiques liés à la gestion de la villa, des informations sur les villages & commerces alentours et une liste – non-exhaustive – des activités à proximité.

Balades dans la campagne, le long de la mer ou en haut des falaises, visites de monuments historiques, dégustation de fruits de mer : tous les éléments sont réunis pour que vous passiez un bon séjour, quelque soit la météo. Nous serons contents de recevoir vos conseils pour améliorer ce livret ainsi que notre accueil !

Merci pour votre confiance et nous restons à votre disposition.

Anne et Damien

### ARRIVER A LA VILLA

- Rentrer dans le GPS l'Avenue de Bouleville, le chemin des falaises est sa prolongation
- Egalement, à partir de l'église, prendre la rue de la plage, au 1er carrefour, prendre en face « avenue de bouleville »
- Sinon: [LIEN GPS](#)



Entrée de la Villa le Rayon Vert

Le parking se trouve au bout du chemin, à 30m de la villa. L'entrée se fait par le petit portail blanc situé 127 chemin des Falaises. Ce portail conduit à la terrasse. Une fois sur la terrasse, la porte d'entrée de la maison est 2 mètres sur la droite. Ouvrir le volet gris. Vous aurez alors accès à la boîte à code dans laquelle se trouve la clé. **Le code de la boîte est 5758.** Une fois entré, l'alarme peut être activée. Nous vous communiquerons alors le code de désactivation de l'alarme.

### RECUPERER LES CLEFS

Nous demandons à nos locataires d'organiser leur **arrivée comme suit:**

**La veille et le jour de votre arrivée,** merci de contacter **Anne ou Damien** pour valider avec eux vos horaires. Si nous ne pouvons pas vous accueillir directement, vous suivrez les instructions précédentes.

- **Location du Vendredi au Dimanche:** Arrivée 19h le vendredi départ dimanche 19H 16h
- **Location du Samedi au Samedi ou en semaine:** arrivée le premier jour de la location à partir de 16h et leur départ au plus tard à 10h le dernier jour de la location.



# LIVRET D'ACCUEIL

## VILLA LE RAYON VERT

127 Chemin des Falaises  
76540 Saint-Pierre-en-Port



### VOS INTERLOCUTEURS

**Accueil des locataires** : Anne : +33 6 81 51 82 35 ou Damien: +33 6 08 07 54 90

**Réservations / demandes d'information** : Anne : +33 6 81 51 82 35

**Urgences** : appelez Anne au +33 6 81 51 82 35 ou Damien au +33 6 08 07 54 90

**En cas de problème technique durant votre séjour, contactez Damien: +33 6 08 07 54 90**

### INTERNET / WIFI

**Nom du réseau** : Villa-Le-Rayon-Vert

**Code d'accès est** : rayonvert

### ETAT DES LIEUX

Pour des raisons pratiques, nous avons opté pour un état des lieux électronique, à remplir avant minuit le soir de votre arrivée. Pour cela, [cliquez ici](#)

### LITERIE & DRAPS DE PROTECTION

Pour protéger notre literie, nous recouvrons nos matelas d'alaises qui sont elles-mêmes recouvertes, comme nos couettes et oreillers de draps de protection. Vous dressez alors vos lits en mettant vos draps (ou ceux que vous aurez loué) par-dessus les literies de protection. **Le jour de départ, attention à ne pas retirer nos draps de protection !** Les dimensions des lits de la villa sont les suivantes :

- 2 lits en 140 x 90 avec grande couette 2 pers, oreillers carrés
- 12 lits en 90 x 190 avec couette 1 pers, oreillers carrés

### LES POUBELLES

**Déchets de cuisine** : dans les sacs poubelles souples noirs, à mettre dans grand conteneur noir. Le Dimanche soir, il faut rouler ce conteneur au croisement de la route. C'est très important car il n'y a qu'un seul ramassage par semaine dans la nuit du Dimanche au Lundi.

**Déchets recyclables** (cartonnettes, bouteilles plastiques, tetrabricks...) : à mettre en vrac dans le grand conteneur jaune. Tous les mardis des semaines impaires il faut rouler ce conteneur au croisement de la route. C'est important car il n'y a qu'un seul ramassage par quinzaine dans la nuit du mardi au mercredi.

**Bouteilles et bocaux en verre** : à mettre en vrac dans les grands bacs noirs. A la fin de votre séjour, il sera apprécié que vous alliez vider ces bacs au conteneur situé parking de la Plage de St Pierre, Camping de St Pierre ou parking de la Plage des Grandes Dalles, MERCI BEAUCOUP !!!

### QUELQUES REGLES



**La Villa est strictement non-fumeur**



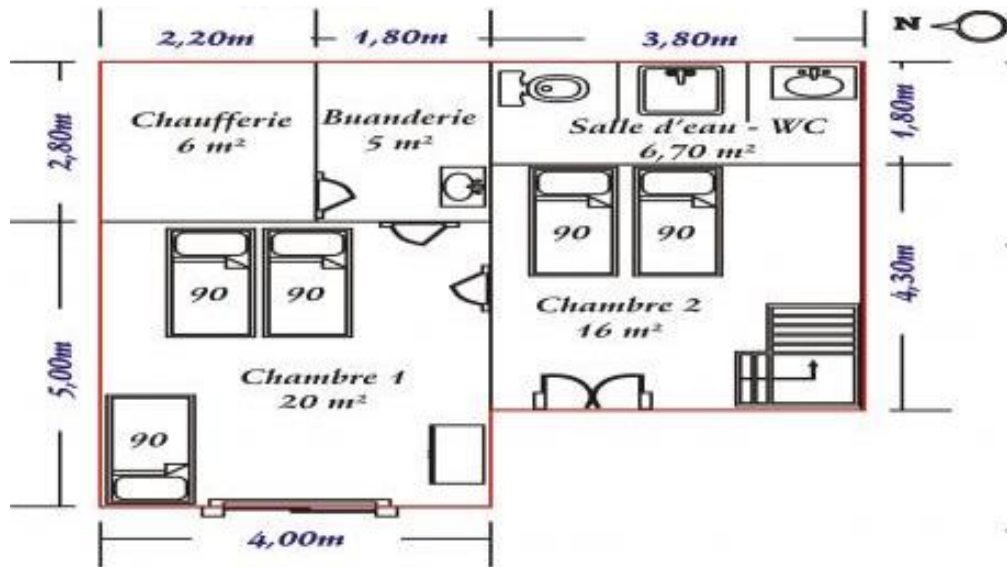
**Veillez à éteindre les lumières et baisser l'intensité des radiateurs quand vous allez vous promener. Merci de ne pas chauffer les fenêtres ouvertes !**

# LIVRET D'ACCUEIL

## VILLA LE RAYON VERT

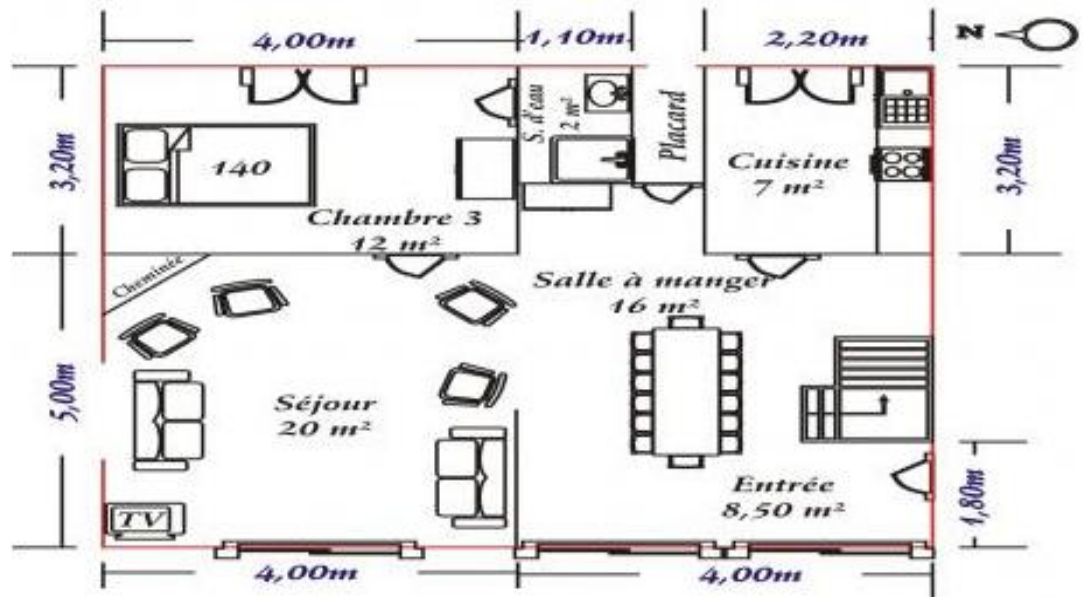
127 Chemin des Falaises  
76540 Saint-Pierre-en-Port

### PLAN DE LA VILLA



#### Au rez-de-jardin :

- Suite parentale : 2 lits simples accolés et 1 lit supplémentaire (90x190), avec cabinet de toilette
- Chambre de deux lits (90x190) avec salle de douche et WC
- Buanderie (lave-linge, sèche-linge)
- Lit bébé transportable (parapluie), chaise haute, baignoire, matelas à langer



#### Au rez de chaussée :

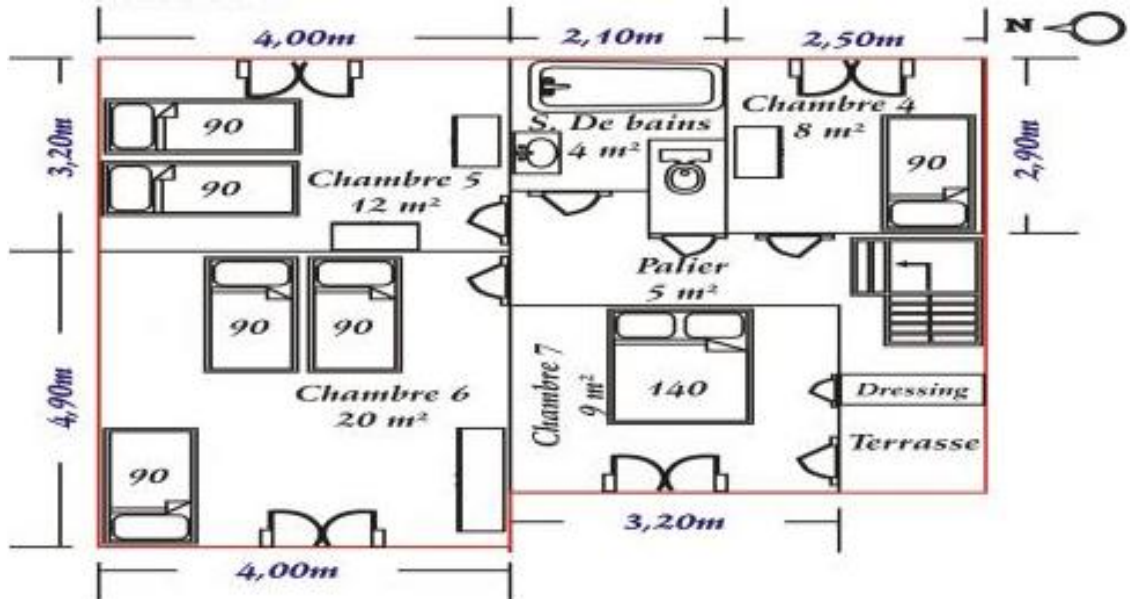
- Chambre (1 lit double 140 x 90) avec salle d'eau
- Salle à manger
- Salon : TV, DVD, Cheminée
- Cuisine équipée : fours, traditionnel et micro-ondes, plaques de cuisson, lave-vaisselle...
- Terrasse de 70 m², le long du salon et de la salle à manger

# LIVRET D'ACCUEIL

## VILLA LE RAYON VERT

127 Chemin des Falaises  
76540 Saint-Pierre-en-Port

### PLAN DE LA VILLA



#### Au 1er étage : 4 chambres

- Chambre à 2 lits simples accolés
- Chambre à 3 lits simples
- Chambre à 1 lit double (140x190)
- Chambre à 2 lits superposés (90x190)
  - Salle de bain
  - WC séparés

#### LE JOUR DU DEPART

- **Chambres:** Si vous avez loué les draps de la villa, merci de les enlever et de les disposer au pied des lits. Attention à **ne pas enlever les draps de protection** qui protègent matelas, couettes et oreillers.
- **Serviettes de toilette et torchons:** Mettre de côté celles et ceux que vous n'avez pas utilisés.
- **Cuisine:** Merci de faire votre vaisselle et de la ranger si possible.
- **Vérifiez que vous avez bien éteint radiateurs et lumières**

Une personne viendra faire un ménage complet après votre départ, mais un petit coup de balai ou d'aspirateur sont toujours les bienvenus

#### VOTRE AVIS COMPTE

Dans un soucis d'amélioration continu, nous souhaitons avoir votre avis sur le déroulement de votre séjour. Si vous souhaitez nous faire partager votre expérience et nos axes d'améliorations [cliquez ici](#) ou scannez le QR code :



# LIVRET D'ACCUEIL

## VILLA LE RAYON VERT

127 Chemin des Falaises  
76540 Saint-Pierre-en-Port

### VILLAGES ET COMMERCES A PROXIMITE

- **Saint Pierre en Port:** boulangerie, épicerie, pharmacie, boucherie, bar-tabac, salon de coiffure
- **Sassetôt le Mauconduit - 2,6km:** boulangerie, épicerie, pharmacie, boucherie, bar-tabac, salon de coiffure, office du tourisme
- **Valmont - 10,6km:** supermarché Carrefour Contact, boulangerie, pharmacie, médecins
- **Cany-Barville - 12,7km:** supermarchés & tous commerces avec la spécificité d'être ouverts le lundi mais fermés le mardi
- **Fécamp - 17km:** supermarchés & tous commerces dont excellentes poissonneries.



### SNCF / BUS

La gare la plus proche de Saint Pierre en Port est celle de Fécamp, qui dessert notamment celle de Breauté Beuzeville, sur la ligne Le Havre – Yvetot – Rouen – Paris. A partir de la gare, la ligne de bus n° 60 direction SAINT VALERY EN CAUX vous dépose à proximité du gîte en 30 minutes environ. S'arrêter à **SAINT PIERRE EN PORT – Centre bourg**

### MEDECINS / HOPITAUX

- Cabinet Médical Des Docteurs Pascal Auvray, Jean-Pascal Bunel et Jean-Louis Jumeau, 24 place Docteur Greverie, 76540 VALMONT - 02 35 29 84 30
- Cabinet Médical Des Docteurs Méheut-Ferron Chemin Et Delrue, 24 place Docteur Greverie, 76540 VALMONT - 02 35 10 15 15

### NUMEROS D'URGENCE

Pompiers: 18 / Police Secours: 17 / Samu: 15 / Pharmacie de garde: 3237 / Général: 112





# LIVRET D'ACCUEIL

## VILLA LE RAYON VERT

127 Chemin des Falaises  
76540 Saint-Pierre-en-Port

### LA COTE D'ALBATRE



Située sur la Manche, la Côte d'Albatre correspond au littoral du Pays de Caux et constitue la quasi-totalité du littoral de la Seine-Maritime. Ses magnifiques falaises blanches, ses lumières et sa mer de jade ont rendu la Côte d'Albatre célèbre, célébrité à laquelle peintres - dont Claude Monet, Gustave Courbet, Eugène Delacroix - et écrivains - dont Maupassant, Maurice Leblanc, Georges Simenon - y ont contribué.

Entre chaque portion de falaises se sont formées des vauzeuses qui abritent plages de galets à marée haute, qui deviennent très rapidement des plages de sable lorsque la marée descend et ports dans les échancrures. Les plus importants que sont Étretat, Fécamp, Saint-Valery-en-Caux, Dieppe et le Tréport.

S'étendant sur plus 120 km, entre le Havre et le Tréport, et hautes de 60 à 120m au dessus du niveau de la mer, les falaises sont formées de couches alternées de silex et de marne.



À marée haute, la mer vient se projeter contre les falaises, gagnant parfois un mètre par an et faisant ainsi tomber la partie haute qui ne repose plus sur rien.

De nombreux villages et hameaux bordent la Côte d'Albatre, et que ce soit à Sassetot le Mauconduit, à Saint Pierre en Port ou aux Petites Dalles, vous serez toujours bien placé pour aller vous balader le long de ses plages et en haut de ses falaises.

### QUI SOMMES NOUS ?

Depuis que mon épouse, Anne de Bagneaux-Savatier s'est lancée avec moi dans l'aventure des maisons de vacances, elle n'a pas ménagé ses efforts pour vous offrir des possibilités de séjour dans des demeures variées, à seulement 2h de Paris !

[Séjour d'Albatre](#) se compose aujourd'hui de six maisons et appartements de vacances de tailles et de situations variées, pouvant accueillir de 2 à 24 personnes, adaptées à tous vos séjours. [Petit tour d'horizon](#)

Anne et Damien.

