

SEJOUR D'ALBATRE

LIVRET D'ACCUEIL

VILLA VIOLAINE

24 rue des Péqueux
76540 Les Grandes Dalles



www.sejour-dalbatre.com

LIVRET D'ACCUEIL

VILLA VIOLAINE

24 rue des Péqueux
76540 Les Grandes Dalles

BIENVENUE

Bonjour et bienvenue chez vous !

Vous allez séjourner dans notre Gîte La Villa Violaine.

Vous trouverez dans ce livret des détails pratiques liés à la gestion de la Villa, des informations sur les villages & commerces alentours et une liste – non-exhaustive – des activités à proximité.

Balades dans la campagne, le long de la mer ou en haut des falaises, visites de monuments historiques, dégustation de fruits de mer : tous les éléments sont réunis pour que vous passiez un bon séjour, quelque soit la météo. Nous serons contents de recevoir vos conseils pour améliorer ce livret ainsi que notre accueil !

Merci pour votre confiance et nous restons à votre disposition.

Anne et Damien

ARRIVER A LA VILLA VIOLAINE

La Villa Violaine aux Grandes Dalles, à 3km après le village de Sassetot-le-Mauconduit en suivant la D79.

La Maison est située dans la rue principale menant à la plage, sur votre gauche. Vous aurez alors accès à la boîte à code fixée sur la porte d'entrée principale, dans laquelle se trouve la clé. **Le code de la boîte à clés est 2425.**



[LIEN GPS](#)

RECUPERER LES CLEFS

Nous demandons à nos locataires d'organiser leur **arrivée comme suit**:

La veille et le jour de votre arrivée, merci de contacter **Anne ou Damien** pour valider avec eux vos horaires. Si nous ne pouvons pas vous accueillir directement, vous suivrez les instructions précédentes.

- **Location du Vendredi au Dimanche:** Arrivée 19h le vendredi départ dimanche 19h
- **Location du Samedi au Samedi ou en semaine:** arrivée le premier jour de la location à partir de 16h et leur départ au plus tard à 10h le dernier jour de la location.

VOS INTERLOCUTEURS

Accueil des locataires : Anne : +33 6 81 51 82 35 ou Damien: +33 6 08 07 54 90

Réservations / demandes d'information : Anne : +33 6 81 51 82 35

Urgences : appelez Anne au +33 6 81 51 82 35 ou Damien au +33 6 08 07 54 90

En cas de problème technique durant votre séjour, contactez Damien: +33 6 08 07 54 90

LIVRET D'ACCUEIL

VILLA VIOLAINE

24 rue des Péqueux
76540 Les Grandes Dalles

INTERNET / WIFI

Nom du réseau : Villa-Violaine

Code d'accès est : villaviolaine

ETAT DES LIEUX

Pour des raisons pratiques, nous avons opté pour un état des lieux électronique, à remplir avant minuit le soir de votre arrivée. Pour cela, [CLIQUEZ ICI](#) scannez le QR code :



LITERIE & DRAPS DE PROTECTION

Pour protéger notre literie, nous recouvrons nos matelas d'alaises qui sont elles-mêmes recouvertes, comme nos couettes et oreillers de draps de protection. Vous dressez alors vos lits en mettant vos draps (ou ceux que vous aurez loués) par-dessus les literies de protection. **Le jour de départ, attention à ne pas retirer nos draps de protection !** Les dimensions des lits du manoir sont les suivantes :

- 15 lits en 90 x 200 avec couette 1 pers, oreillers carrés

LES POUBELLES

Déchets de cuisine : dans les sacs poubelles souples noirs, à mettre dans grand conteneur noir. Le Dimanche soir, il faut rouler ce conteneur sur le trottoir. C'est très important car il n'y a qu'un seul ramassage par semaine dans la nuit du Dimanche au Lundi.

Déchets recyclables (cartonnettes, bouteilles plastiques, tetrabricks...) : à mettre en vrac dans le grand conteneur jaune. Tous les mardis des semaines impaires il faut rouler ce conteneur sur le trottoir. C'est important car il n'y a qu'un seul ramassage par quinzaine dans la nuit du mardi au mercredi.

Bouteilles et bocaux en verre : à mettre en vrac dans les grands bacs noirs. A la fin de votre séjour, il sera apprécié que vous alliez vider ces bacs au conteneur situé sur le parking de la Plage des Grandes Dalles, MERCI BEAUCOUP !!!

QUELQUES REGLES



La Villa est strictement non-fumeur



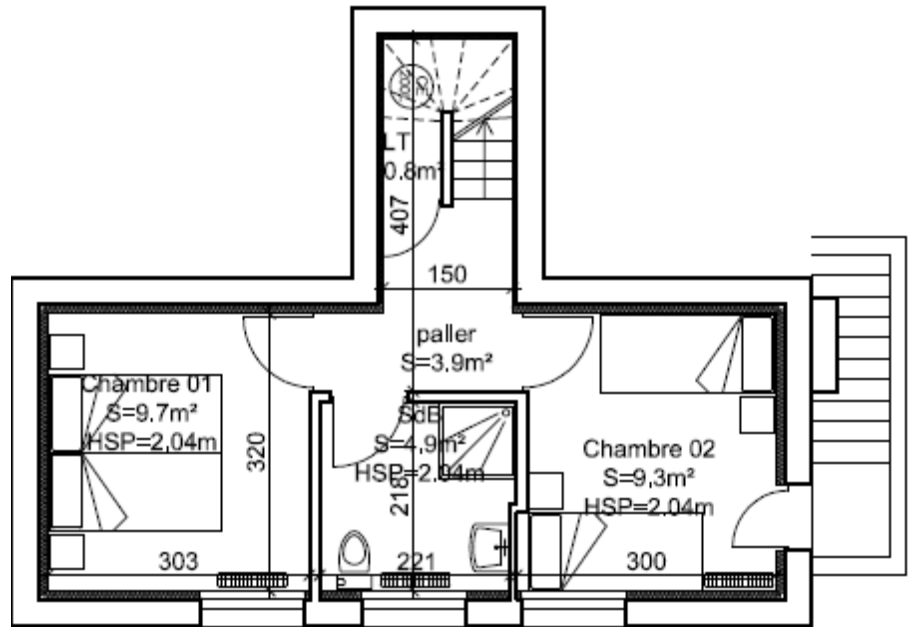
Veillez à éteindre les lumières et baisser l'intensité des radiateurs quand vous allez vous promener. Merci de ne pas chauffer les fenêtres ouvertes !

LIVRET D'ACCUEIL

VILLA VIOLAINE

24 rue des Péqueux
76540 Les Grandes Dalles

PLAN DE LA VILLA

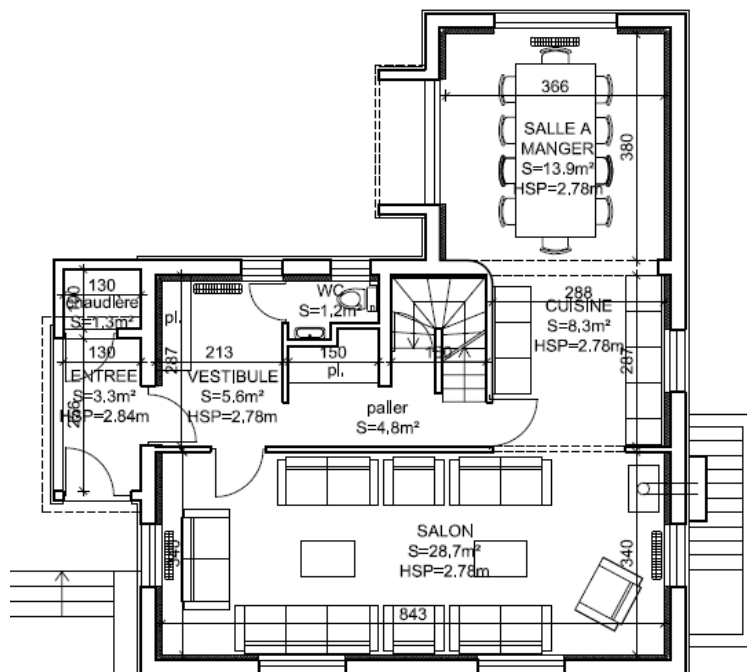


Au rez-de-jardin:

- 2 chambres avec chacune 2 lits simples de 90x200cm
- 1 salle de douche avec wc
- Lave-linge et sèche-linge

Au Rez-de-Chaussée:

- 1 grand salon de 30m²
- 1 cuisine ouverte, aménagée et équipée
- 1 salle à manger de 15 m²
- 1 wc



LIVRET D'ACCUEIL

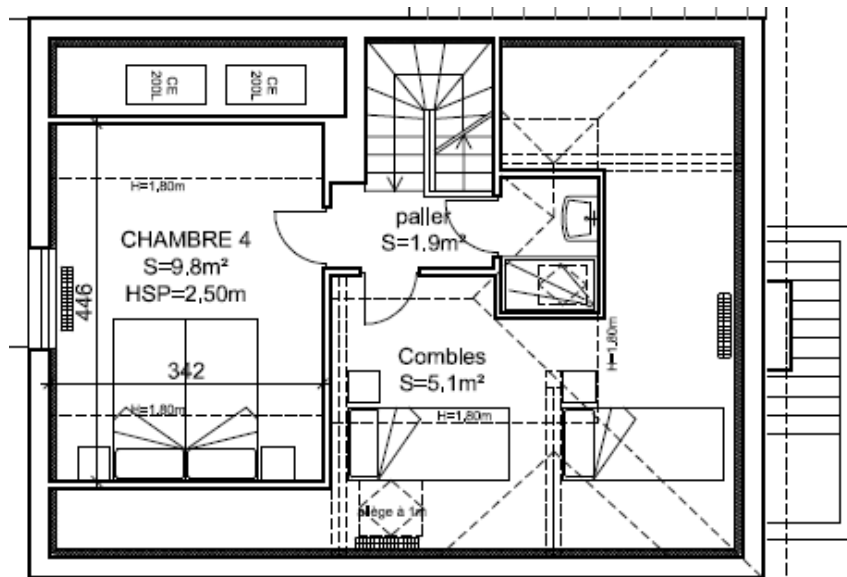
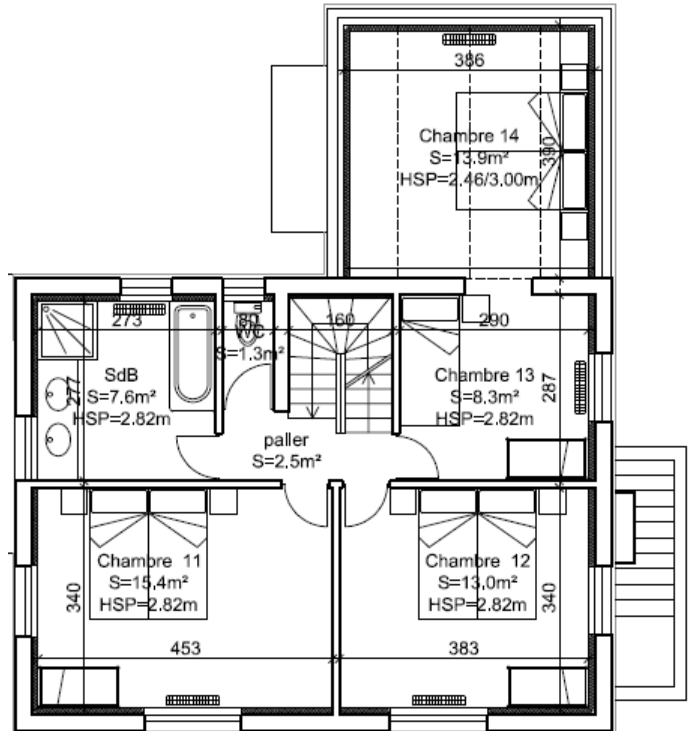
VILLA VIOLAINE

24 rue des Péqueux
76540 Les Grandes Dalles

PLAN DE LA VILLA

Au 1^{er} Etage:

- 4 chambres doubles
(lits simples 90x200cm) , dont 1 a 2 lits superposés (90 x190) , et 2 des 4 chambres doubles dispose d'un lit fixe à barreaux pour Bébé
- 1 salle de bain avec bain, douche et wc
- 1 wc séparé



Au 2^{ème} Etage :

- * 2 chambres, dont 1 chambre double et 1 chambre triple (lits simples 90x200cm)
- * 1 salle de douche



LIVRET D'ACCUEIL

VILLA VIOLAINE

24 rue des Péqueux
76540 Les Grandes Dalles



LE JOUR DU DEPART

- **Chambres:** Si vous avez loué les draps de la villa, merci de les enlever et de les disposer au pied des lits. Attention à **ne pas enlever les draps de protection** qui protègent matelas, couettes et oreillers.
- **Serviettes de toilette et torchons:** Mettre de côté celles et ceux que vous n'avez pas utilisés.
- **Cuisine:** Merci de faire votre vaisselle et de la ranger si possible.
- **Vérifiez que vous avez bien éteint radiateurs et lumières**

Une personne viendra faire un ménage complet après votre départ, mais un petit coup de balai ou d'aspirateur sont toujours les bienvenus

VOTRE AVIS COMPTE

Dans un soucis d'amélioration continu, nous souhaitons avoir votre avis sur le déroulement de votre séjour. Si vous souhaitez nous faire partager votre expérience et nos axes d'améliorations [CLIQUEZ ICI](#) ou scannez le QR code :



LIVRET D'ACCUEIL

VILLA VIOLAINE

24 rue des Péqueux
76540 Les Grandes Dalles

VILLAGES ET COMMERCES A PROXIMITE

- **Saint Pierre en Port 3 km:** boulangerie, épicerie, pharmacie, boucherie, bar-tabac, salon de coiffure
- **Sassetôt le Mauconduit 2,6km:** boulangerie, épicerie, pharmacie, boucherie, bar-tabac, salon de coiffure, office du tourisme
- **Valmont - 10km:** supermarché Carrefour Contact, boulangerie, pharmacie, médecins
- **Cany-Barville - 13km:** supermarchés & tous commerces avec la spécificité d'être ouverts le lundi mais fermés le mardi
- **Fécamp - 17km:** supermarchés & tous commerces dont excellentes poissonneries.



SNCF / BUS

La gare la plus proche de la Villa est celle de Fécamp, qui dessert notamment celle de Breauté Beuzeville, sur la ligne Le Havre – Yvetot – Rouen – Paris. A partir de la gare, la ligne de bus n° 60 direction SAINT VALERY EN CAUX vous dépose à proximité du Manoir en 45 minutes environ. S'arrêter à **GRANDES DALLES**

MEDECINS / HOPITAUX

- Cabinet Médical Des Docteurs Pascal Auvray, Jean-Pascal Bunel et Jean-Louis Jumeau, 24 place Docteur Greverie, 76540 VALMONT - 02 35 29 84 30
- Cabinet Médical Des Docteurs Méheut-Ferron Chemin Et Delrue, 24 place Docteur Greverie, 76540 VALMONT - 02 35 10 15 15

NUMEROS D'URGENCE

Pompiers: 18 / Police Secours: 17 / Samu: 15 / Pharmacie de garde: 3237 / Général: 112

LIVRET D'ACCUEIL

VILLA VIOLAINE

24 rue des Péqueux
76540 Les Grandes Dalles

AUTOUR DE LA VILLA VIOLAINE

Nous mettons à votre disposition plusieurs brochures en ligne sur le site www.sejour-dalbatre.com, dont le « Guide des Loisirs » développé par la Seine-Maritime dans lequel vous pourrez retrouver les activités à faire dans le département. La liste ci-dessous constitue une courte sélection de ce que nous vous recommandons à proximité de Saint Pierre en Port.

Pour préparer au mieux votre séjour, vous pouvez consulter le site de l'office du tourisme de la Seine Maritime, accessible ici: <https://www.seine-maritime-tourisme.com/>. Les bureaux de l'office du tourisme les plus proches se situent à **Saint Pierre en Port** et à **Sassetot le Mauconduit**.

► VISITES

- Abbaye Notre-Dame-du-Pré à **Valmont**,
- Château de **Cany-Barville**,
- Château et Roseraie du Mesnil-Geoffroy à **Ermenouville**,
- Château de Filières à **Gommerville**,
- Château et Maison des croyances et Traditions du Terroir à **Sassetot-le-Mauconduit**,
- Château et parc d'Orcher à **Gonfreville l'Orcher**
- Manoir d'Ango, Parc du Bois des Moutiers, Eglise Saint-Valéry et Cimetière marin à **Varengeville-sur-Mer**,
- Abbatiale de la Sainte-Trinité, Palais de la Bénédictine et Musée du Chocolat à **Fécamp**,
- Abbaye de Jumièges à **Jumièges**
- Abbaye de Fontenelle à **Saint-Wandrille-Rançon**
- Musée d'art moderne André Malraux du **Havre** où sont notamment exposés les grands impressionnistes français (Boudin, Monet, Renoir, Pissaro, etc.),
- Le Clos Lupin – Maison Maurice Leblanc à **Etretat**,
- Le Chêne, la Ferme du chêne et le verger d'**Allouville Bellefosse**

► NATURE / SPORT

Nous avons mis en ligne sur notre site internet quelques circuits de randonnée. En courant, à pied ou encore à vélo, vous pourrez profiter d'une vue à couper le souffle.



LIVRET D'ACCUEIL

VILLA VIOLAINE

24 rue des Péqueux
76540 Les Grandes Dalles

LA COTE D'ALBATRE



Située sur la Manche, la Côte d'Albatre correspond au littoral du Pays de Caux et constitue la quasi-totalité du littoral de la Seine-Maritime. Ses magnifiques falaises blanches, ses lumières et sa mer de jade ont rendu la Côte d'Albatre célèbre, célébrité à laquelle peintres - dont Claude Monet, Gustave Courbet, Eugène Delacroix - et écrivains - dont Maupassant, Maurice Leblanc, Georges Simenon - y ont contribué.

Entre chaque portion de falaises se sont formées des vauzeuses qui abritent plages de galets à marée haute, qui deviennent très rapidement des plages de sable lorsque la marée descend et ports dans les échancrures. Les plus importants que sont Étretat, Fécamp, Saint-Valery-en-Caux, Dieppe et le Tréport.

S'étendant sur plus 120 km, entre le Havre et le Tréport, et hautes de 60 à 120m au dessus du niveau de la mer, les falaises sont formées de couches alternées de silex et de marne.



À marée haute, la mer vient se projeter contre les falaises, gagnant parfois un mètre par an et faisant ainsi tomber la partie haute qui ne repose plus sur rien.

De nombreux villages et hameaux bordent la Côte d'Albatre, et que ce soit à Sassetot le Mauconduit, à Saint Pierre en Port ou aux Petites Dalles, vous serez toujours bien placé pour aller vous balader le long de ses plages et en haut de ses falaises.

QUI SOMMES NOUS ?

Depuis que mon épouse, Anne de Bagneaux-Savatier s'est lancée avec moi dans l'aventure des maisons de vacances, elle n'a pas ménagé ses efforts pour vous offrir des possibilités de séjour dans des demeures variées, à seulement 2h de Paris !

[Séjour d'Albatre](#) se compose aujourd'hui de six maisons et appartements de vacances de tailles et de situations variées, pouvant accueillir de 2 à 24 personnes, adaptées à tous vos séjours. [Petit tour d'horizon](#)

Anne et Damien.

